

Fotografen / Künstler

Antonis Anagnostou . Markus Dominitzki
Melanie Dreyse . Axel Fischer
Kai-Uwe Gundlach . Swaantje Güntzel
Astrid Grossser . Michael Heinsen
Fabian Klingbeil . Anatol Kotte
Martin Kunze . Hannah Fee Kreuzer
Gerhard Linnekogel . Günther Menn
Stefan Nimmesgern . Marie Pohl
Nicolai Rapp . Jan Philip Scheibe
Bernd Uhde . Alexandra Vogt
Jens Waldenmaier . Katharina Wilke

Kuration / Kontakt

Thomas Holthoff
GALERIE HOLTHOFF
Bülowstrasse 6 . 22763 Hamburg
holthoff@galerie-holthoff.de

Bettina und Ralph Merz
Das kleine Schwarze
Tornquiststrasse 25 . 20259 Hamburg
hamburg@das-kleine-schwarze.com

Vernissage #04
FULL OF LIFE
FULL OF LIFE

Umgebung ist in der Fotografie ein Schlüssel zu den gesellschaftlichen Normen (sexuellen, soziokulturellen und moralischen) und deren Machtverhältnissen. Indem wir uns fragen, wie und mit welchen Mitteln ein Körper zu seiner Umgebung dargestellt wird, erhält man oftmals aufschlussreiche Antworten auf den momentanen gesellschaftlichen Zustand. Nicht länger nur Objekt optischen Vergnügens und erotischen Genusses, wird der Körper in seiner Umgebung oftmals als ein Schlachtfeld verbittert geführter Auseinandersetzungen verstanden.

Aber auch Landschaften, Gegenstände, Zustände oder Situationen sind Abbilder für Leben. Sie geben uns Raum für Interpretationen und Sichtweisen. Sie fordern Meinung ein, fordern eine Auseinandersetzung.

Schauen wir in die Geschichte der Fotografie, so erkennen wir bedeutsame Meilensteine in diesem Bereich:

Die ersten Daguerreotypie-Porträts Ende des 19. Jahrhunderts, die Aktfotografien von Andre de Dienes Anfang des 20. Jahrhundert, die surrealistischen Fotografien von Man Ray in den 1920er Jahren, die sozialkritischen und eindrucksvollen Portraits von August Sander Mitte des letzten Jahrhunderts, die „subjektive Fotografie“ von Lee Friedlander oder Diane Arbus in 1960er Jahren, die Selbstinszenierungen von Cindy Sherman oder die inszenierten Aktaufnahmen von Araki.

Heute sind zu nennen James Nachtwey, Roberto Longo oder Nadav Kandar, die mit ihren Bildkompositionen glänzen.

Alle diese Beispiele sind ein Spiegelbild einer der Zeit entsprechend bestimmenden Kultur, einer Auseinandersetzung des Fotografen oder seines Models mit seiner unmittelbaren Umgebung.



2



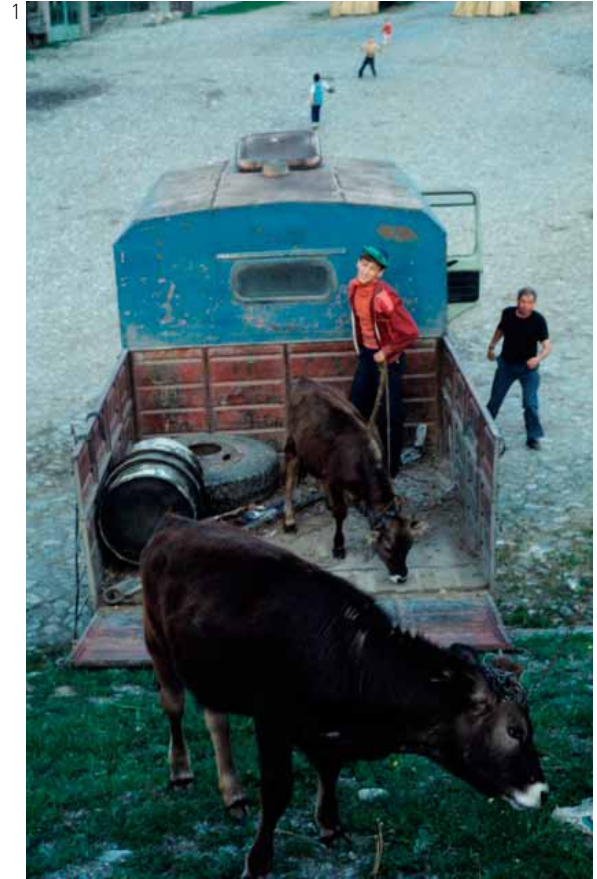
3



4



5



1

Antonis Anagnostou – romania

Der griechische Fotograf - immer auf der Suche nach gesellschaftlichen und soziokulturellen Themen - besuchte zwischen 2004 - 2010 Rumänien. In eindrucksvollen Bildern zeigt er uns eine Gesellschaft am Existenzminimum, aber in einem funktionierenden System aus Religion und Dorfgemeinschaft.

Sein Bilder tauchen ein, verfärben oder manipulieren nicht, täuschen keine Ästhetik vor, zeigen Realität und vermitteln dem Betrachter eine fast greifbare Nähe.

→ Zimmer 2 romania

1 - 5 romania . 2004 - 2010 . 40 x 50 cm . Fine Art Geclée Print . 7 plus 2 AP . 750 euro

Kontakt: Thomas Holthoff . holthoff@galerie-holthoff.de . Fon +49 170 4504794

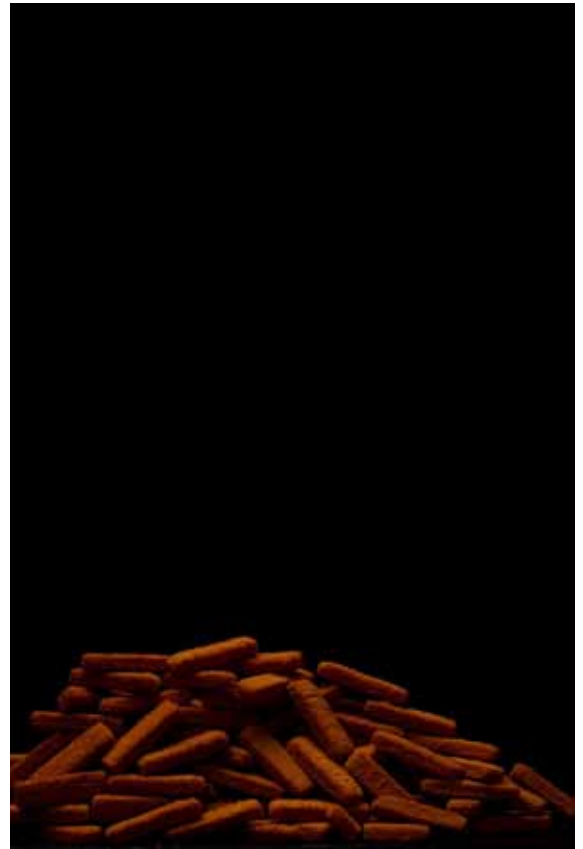
Markus Dominitzki - Haufen

In der Quantenmechanik geht um die Wechselwirkung des Wirklichen mit dem Möglichen. Wissenschaft ist angekommen wo Kunst schon immer war.

Die Dinge „verändern“ bedeutet , wählen in welchem Schnapsschuss wir sein wollen.

Ich „verändere“ die Dinge in meinen Werken, um andere darauf aufmerksam zu machen, dass man es „kann“.
Meine Bilder sind daher reine Quantenmechanik.

→ Flur 1.06



Haufen . 2010 . 90 x 60 cm . Alu DiBond hinter Plexi . 5 plus 2 AP . 900 euro

Kontakt: Thomas Holthoff . holthoff@galerie-holthoff.de . Fon +49 170 4504794

1

Melanie Dreysse - BORKUM - lütje Welt

Wenn Nebel herrscht auf der Insel dann heißt das auf Borkum „Lütje Welt“. Dann ist Borkum ganz für sich. Auch ohne Nebel ist das Eiland ein kleiner eigener Kosmos.

Borkum ist ein Stück Deutschland mit endemischen Besonderheiten. Sie machen die 37 Quadratkilometer in der Nordsee für mich zu einem besonderen, liebenswerten Ort in der großen weiten Welt.

→ Treppe



2



3

1 - 3 aus der Serie BORKUM - lütje Welt . 2005 - 2012 . 30 x 40 cm .
Fine Art Geclée Print . 7 plus 2 AP . 600 euro

Kontakt: Thomas Holthoff . holthoff@galerie-holthoff.de . Fon +49 170 4504794



Axel Fischer - Rückspiegel

Die Nacht - voller Erwartungen, unerfüllter Versprechen. Auf dem Weg zum Club, zur Premiere, zum date. Nichts gewiss, noch unscharf, nicht fassbar. Zustand gespannter Schicksalsergebenheit!

Axel Fischer ist freier Kameramann für Spielfilm und Dokumentationen.

→ läuft in allen Gästezimmern

Preis auf Anfrage.

Kontakt: Thomas Holthoff . holthoff@galerie-holthoff.de . Fon +49 170 4504794



1



2

Kai-Uwe Gundlach – SHIBUYA // LOTHAR

Was passiert, wenn ein renommierter Fotograf seinen Blick auf die größte Fußgängerkreuzung der Welt richtet, mitten in Tokios Konsum- und Hipsterviertel Shibuya? Eindrucksvoll, eine Inszenierung gleichend.

LOTHAR, animalischer Höhepunkt der Ausstellung, durchstößert das Hotel und ist immer wieder zu sehen.
Alle lieben LOTHAR.

Kai-Uwe Gundlach, seit 1994 freier Fotograf, im In- und Ausland vielfach ausgestellt und prämiert.

→ Frühstücksraum / überall



3



4



5

1 - 2 (v. 8) SHIBUYA . 2009 . 45 x 45 cm . C-Print / Alu (Museumsglas)
10 plus 2 AP . 1.600 euro
3 - 5 LOTHAR . 10 x 15 / 20 x 25 . Einzelstücke . nicht verkäuflich

Kontakt: Kai-Uwe Gundlach . info@studiogundlach.de

Swaantje Güntzel - Discounter Still Life

Discounter still life basiert auf dem Gemälde „still life with ham, lobster and fruit“ von Jan Davidsz. de Heem aus dem Jahre 1653.

Die deutsche Künstlerin Swaantje Güntzel studierte Ethnologie unter besonderer Berücksichtigung der Alt-Amerikanistik, Politologie und Kunstgeschichte in Bonn. Nach dem Aufbaustudium der Freien Kunst an der Hochschule für bildende Künste Hamburg war sie als künstlerische Assistentin von Andreas Slominski tätig.

Der Schwerpunkt ihrer künstlerischen Arbeit liegt in der Analyse der entfremdeten Beziehung des Menschen zur Natur. Dabei untersucht Swaantje Güntzel die Selbstwahrnehmung und Haltung des Menschen während er seine Umgebung seiner Realität gemäß formt. Die Medien Fotografie, Installation, Performance und Objekt dienen ihr zur Entwicklung von Szenarien von Kultur- und Stadtlandschaften anhand derer das widersprüchliche Selbstverständnis des Menschen, Natur zu realisieren und gleichzeitig kontrollieren zu wollen entlarvt wird.

→ 1. OG



Discounter Still Life . 2013 . 66 x 100 cm . 3 plus 1 AP . 1.750 euro

Kontakt: Thomas Holthoff . holthoff@galerie-holthoff.de . Fon +49 170 4504794



Astrid Grosser – ohne Titel –

Die 1969 in Hamburg geborene Fotografin absolvierte ihre Fotografenausbildung von 1988 bis 1990 an der Muthesius Kunsthochschule in Kiel. Bis 1995 arbeitete Sie als freie Fotografin bei diversen Fotografen, seit 1995 arbeitet Sie als freie Fotografin.

→ Treppe

Ohne Titel . 42 x 60 cm . Fine Art Geclée Print . 3 plus 2 AP . 1.800 euro

Kontakt: Thomas Holthoff . holthoff@galerie-holthoff.de . Fon +49 170 4504794

Michael Heinsen – BANGKOK

Unter dem Arbeitstitel Backyards entstanden Bilder, die kleine Refugien vor der übermächtigen Metropole Bangkok zeigen.

Vor anonymen Hochhausfassaden sehen wir ein Hinterhof indem wir ein quasi dörfliches Treiben vorfinden oder wir sehen verschachtelte, zusammengerutschte „Container-Bauten“ vor symmetrisch, akkurater Architektur. In jeder einzelnen „Container-Wabe“ tauchen wir in private Szenen ein. Diese fragil wirkenden Plätze erscheinen uns wie kleine Inseln im tosenden Ozean der Metropole. Die Orte wirken verletzlich, gefährdet von der modernen Architektur, gefährdet von dem Puls der Metropole, gefährdet von uns selbst.

→ Zimmer 4 . bangkok / Flur EG



1



2



3



4



5



6



7



8

1 - 2 BANGKOK . 2011 . 50 x 50 cm . Alu DiBond hinter Plexi . 3 plus 2 AP . 900 euro

3 - 8 BANGKOK . 2011 . 40 x 50 cm . Fine Art Geclée Print . 5 plus 2 AP . 700 euro

Motiv 1 und 2 auch möglich im Leuchtkasten . 100 * 100 cm . Einzelstück . 2.500 euro

Kontakt: Thomas Holthoff . holthoff@galerie-holthoff.de . Fon +49 170 4504794

Fabian Klingbeil - full of life / Portraits

Fabian Klingbeil wurde 1982 in Stade geboren, studierte Fotografie und Art Direction an der Miami AD School. Seit 2009 lebt der Künstler in Hamburg.

→ Frühstücksraum / Gästetoilette



1



2



3

1 - 2 full of life . 2013 . 60 x 40 cm . Silberbromid Emulsion auf Holz .
Einzelstück . 1.200 euro

3 PORTRAITS . 2002-2010 . Einzelstücke . unverkäuflich

Kontakt: Thomas Holthoff . holthoff@galerie-holthoff.de . Fon +49 170 4504794

Anatol Kotte - karaoke lyra

Anatol Kotte, geboren 1963, hat vier Töchter und lebt in Hamburg.

→ Zimmer 5 . anatol



8 Fotos und Texte auf transparentem Display, 57 x 102 cm, Deckenhängung
Preis: 4800,- inkl. eines signierten Prints des Engel-Motivs

Kontakt: Anatol Kotte . anatol@anatol.de



1



2

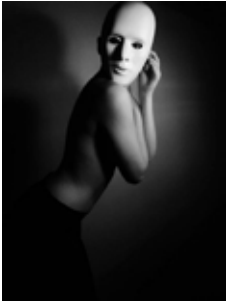
Martin Kunze - natural history -

Erfolgreicher Fotograf aus Hamburg, dessen fotografische Dokumentation entlang des einstigen deutsch-deutschen Grenzstreifens für Aufmerksamkeit sorgte.

→ Frühstücksraum

1 + 2 natural history . 1990 . 42,5 x 52,5 cm . Fine Art Geclée Print hinter Glas .
10 plus 2 AP . 400 euro

Kontakt: Thomas Holthoff . holthoff@galerie-holthoff.de . Fon +49 170 4504794



1



2



3



4

Hannah Fee Kreuzer - aus der Serie chapeau rouge -

But look.... she is shooting ghosts....no... she razes her eyes for the pelican.... Ich bin sechzehn Jahre alt und momentan zu nichts anderem mehr zu gebrauchen, als mich trotz kolossaler Erschöpfung in Zusammenhängen etablieren zu wollen, die nichts mit der Gesellschaft zu tun haben, in der ich zur Schule gehe und depressiv bin.

Zitat und Mix aus Hegemanns Roadkillroman zwischen die wilden Fotosamplings von Hannah Fee Kreuzer.

→ Flur EG



5

1 - 5 - aus der Serie chapeau rouge . 2009-2012 . Fine Art Geclée Print . diverse Grössen . 7 plus 2 AP . Preis nach Anfrage

Kontakt: Thomas Holthoff . holthoff@galerie-holthoff.de . Fon +49 170 4504794



2



3



1



5



6

Gerd Linnekogel – ohne Titel -

Hochdekorierter Fotograf mit einem Faible für das Bizarre.
Lebt und arbeitet in Hamburg und der ganzen Welt.

→ Zimmer 4 . santiago / Flur 1. OG



4

1 - Santiago . 125 x 90 cm . Fine Art Geclée Print hinter Glas . Einzelstück .
Preis nach Anfrage
2 - 6 aus verschiedenen Serien . 77,5 x 58 cm . Fine Art Geclée Print hinter Glas .
7 plus 2 AP . 1.400 euro

Kontakt: Gerd Linnekogel . info@linnekogel.de



3



4



5



6



1



2

Günther Menn - La Lütte - Die Macht der Marabouts

Weit mehr als nur ein Sport, ist „La Lutte Sénégalaise“ Kultur, ist die tief verwurzelte Tradition des Senegals. Sie ist eine Religion in der Religion. Zelebriert durch die Magie der Rituale, durch Gesang, durch Tanz, wird sie zum Leben erweckt, wird weitergegeben durch den immer währenden Rhythmus der Trommeln und den Kampf.

Günther Menn ist kein Betrachter, sondern mit seiner Kamera Teil dieses Rituals.

→ Zimmer 1 marabouts

1 - 8 La Lütte (Senegal) . 2003 . 30 x 40 cm . Alu DiBond hinter 2 mm Plexiglas .
15 plus 2 AP . 600 euro

Kontakt: Thomas Holthoff . holthoff@galerie-holthoff.de . Fon +49 170 4504794



2



3



4



5



1

Stefan Nimmesgern - Nanga Parbat

2002 lernte Nimmesgern auf einer Expedition nach Franz-Josef-Land, nahe dem Nordpol, den Extrembergsteiger Reinhold Messner kennen. Die Aufnahmen dieser Reise wurden in einem Artikel des Journalisten Freddy Langer in der FAZ veröffentlicht. In den kommenden Jahren unternahm Nimmesgern zahlreiche Foto-Reisen nach Südamerika, Afrika, sowie in den Mittleren und Fernen Osten. 2005 begleitete er als Expeditionsfotograf zusammen mit seiner Frau den Südtiroler Reinhold Messner auf einer Reise zum Nanga Parbat. Im Zuge dieser Reise wurden die Überreste der Leiche von Günther Messner, dem 1970 bei der Herrligkoffer-Expedition tödlich verunglückten Bruder von Reinhold Messner, am Fuße der Diamirwand des Nanga Parbat gefunden. Dieser Fund, welcher als bergsteigerisches Jahrhundertereignis gelten kann, weil er die Aussagen des damals zu Unrecht in die Kritik geratenen Reinhold Messners als wahrheitsgemäß belegt, wurde von Stefan Nimmesgern in Bildern dokumentiert. Die Reportage wurde weltweit publiziert.

Stefan Nimmesgern ist ein deutscher Fotograf mit Studios in München, Berlin und Brooklyn, New York.

→ Zimmer 4 Nanga Parbat

1 - 5 Nanga Parbat . 2005 . 40 x 50 cm . Fine Art Geclée Print hinter Glas .
7 plus 2 AP . 700 euro

Kontakt: Stefan Nimmesgern . stefan@nimmesgern.de

Marie Pohl - Texte

Buenos Aires

Ich schaue auf Sabrinas FüÙe und versuche, die acht Grundschriffe zu erkennen und sie mir zu merken. Zwischen jedem Schriff kommen der linke und der rechte Fuß für einen Moment zusammen. Manchmal ist es nur eine hauchdünnere Berührung, dann wieder ein längeres Verharren...

Marie Pohl, erfolgreiche Autorin und Schauspielerin, erlangte erste Aufmerksamkeiten durch die Veröffentlichung ihrer Romane „Maries Reise“ und „Geisterreise“.

→ Tische im Frühstücksraum



Nicolai Rapp - dead white men clothes

Prall gefüllte Ballen auf weißem Grund: Nicolai Rapps Bildstrategie erinnert auf den ersten Blick an eine zeitgenössische Liaison zwischen minimalistischer Skulptur und konzeptueller Fotografie. Ausgangspunkt der Serie ist das „Verhüllen“, so die Worte des Fotografen. Das Verhüllte erregt stets unsere (voyeuristische) Neugier, gibt es doch seinen Kern nicht willenslos preis. Während wir das Sichtbare zu (er)kennen glauben und unser Blick oft achtlos darüber hinweg gleitet, bleibt er unwillkürlich an jenem hängen, das sich der Wahrnehmung in einem anderen Gewand als dem Offensichtlichen präsentiert. So vermögen wir in den zusammengeschnürten Ballen auf den zweiten oder dritten Blick Bekanntes zu identifizieren, der Kontext jedoch bleibt im Ungewissen. Als entfernte Lesehilfe mag das große Banner dienen, das ein mit textilen Bahnen abgehängtes Gebäude zeigt – die könnten eine mögliche Zweit- oder Drittverwertung jener Textilien sein, die in Ballen gepresst von Europa aus den Weg nach Afrika finden.

Josefine Raab

→ Flur UG



Ohne Titel . 2009 . 130 x 110 cm . Fine Art Geclée Print hinter Glas.
5 plus 2 AP . 2.750 euro

Kontakt: Thomas Holthoff . holthoff@galerie-holthoff.de . Fon +49 170 4504794

Jan Philip Scheibe - shouldered street light

A man, dressed in a black suit, carries a street lantern on his left shoulder, in his right hand he carries a 800 W powergenerator. The generator supplies the street lantern. If the load becomes too heavy the man stops, raises the street lantern and pauses.

After presenting the performance at MARTa Museum Herford/Germany in 2010 and during his stays in Aabenraa (DK) and on Fårö (S) his unusual peregrination leads him this autumn to the unique sceneries of the Raseborg Landscape as well as through the settlements and granges and the town of Ekenäs, to spaces and „non-spaces“. For one night the man with the street lights appears in the neighborhood of Halkoliiteri, Vallila, Helsinki. Somehow he feels an urge for visiting this city.

→ Zimmer 7 . walking lights



1



2



3



4



5



6

1 - 6 shouldered street light . 2012 . 40 x 60 cm . Alu DiBond hinter 2 mm Plexiglas . 7 plus 2 AP . 750 euro

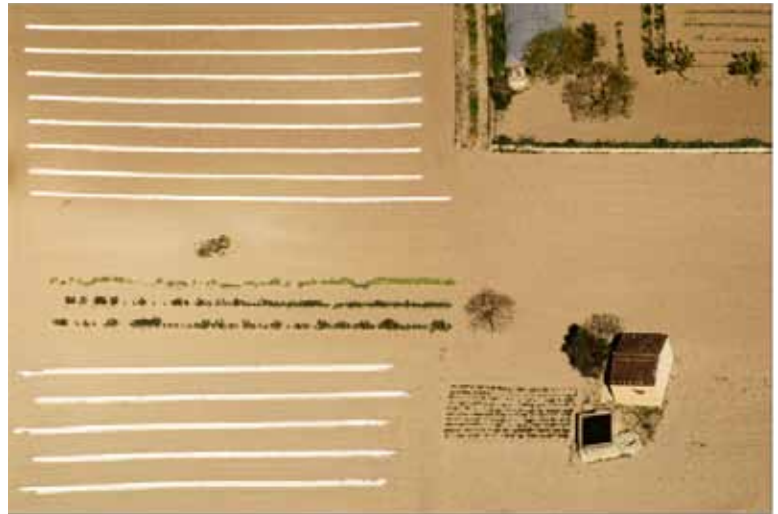
Kontakt: Thomas Holthoff . holthoff@galerie-holthoff.de . Fon +49 170 4504794

Bernd Uhde - basic

Die wahre Entdeckungsreise besteht nicht darin, neue Landschaften zu suchen, sondern mit neuen Augen zu sehen. Marcel Proust

Bernd Uhde ist ein Fotograf, dessen Bilder wie gemalt wirken. Das ist das Erste, was dem Betrachter auffällt, der auf die Arbeiten des Künstlers schaut. Mit dieser Allianz von Malerei und Fotografie setzt Uhde einen Gedankenprozess in Gang, dem sich der Betrachter schwerlich entziehen kann. Seine Arbeiten entstehen aus einer Höhe von 100 bis ca. 1000 Metern. Der senkrechte Blick nach unten ist ein allen Arbeiten zugrunde liegendes Prinzip. Nicht das Dokumentarische, sondern die Abstraktion und die Reduktion auf minimale Bildelemente sind Thema seiner Arbeiten.

→ Treppe



Ohne Titel . 2001 . 60 x 90 cm . Alu DiBond hinter 2 mm Plexi . 15 + 2 AP . 1.200 euro

Kontakt: Thomas Holthoff . holthoff@galerie-holthoff.de . Fon +49 170 4504794



1



2

Alexandra Vogt . ohne Titel

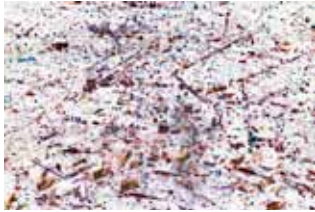
Alexandra Vogt (* 1970 in Mussenhausen) ist eine deutsche Malerin, Fotografin und Videokünstlerin. Vogt studierte an der Akademie der Bildenden Künste München, der Glasgow School of Art und an der Kungliga Konsthögskolan Stockholm.

Das Figurenarsenal von Alexandra Vogt aus mythisch-sexuellen Tiermenschen und Pferdemädchen – allesamt Verlorene, Verletzte oder Vergessene – und die latent quälenden Konflikte, Rituale und Verwicklungen vornehmlich weiblicher Adoleszenz bilden den Mittelpunkt eines mitunter ironisch gebrochenen Romantizismus: Bilder, die zwischen Vergötterung und Distanzierung schwanken, Projektionen und Dekonstruktionen.

→ Frühstücksraum / Treppe

1 - 2 ohne Titel . 90 x 60 . 2009 . Alu DiBond hinter 2 mm Plexi . AP . Preis nach Anfrage

Kontakt: Thomas Holthoff . holthoff@galerie-holthoff.de . Fon +49 170 4504794



2



3



4



5



1

Jens Waldenmaier - Zeitspuren

Seine Bilder von Horizonten, es könnten winterliche, nordische Landschaften sein (entstanden sind seine Bilder aber in den Weiten Australiens und Neuseelands – aber auch in Metropolen wie Shanghai und Hongkong), treffen genau den Punkt zwischen Schärfe und Unschärfe – genau den Punkt, der sie auf eigentümliche, geistvolle Art interessant macht. Jens Waldenmaier arbeitet analog, mit langen Belichtungszeiten bis zu 30 Minuten – macht Zeit erfahrbar, bildet das Vergehen von Zeit in seiner Fotografie ab.

→ Zimmer 8 . Zeitraum

1 - 5 diverse Titel . 2008 - 2012 . 60 x 80 cm . Fine Art Geclée Print hinter Glas .
7 + 2 AP . 950 euro

1 - 5 diverse Titel . 2008 - 2012 . 100 x 125 cm . Fine Art Geclée Print hinter Glas .
7 + 2 AP . 2.600 euro

Kontakt: Thomas Holthoff . holthoff@galerie-holthoff.de . Fon +49 170 4504794



1

Katharina Wilke

„Übereinanderlappende Jahrzehnte, zusammengefügte Ebenen und Techniken ergeben ein Ganzes welches im Gegensatz zu der Schnelligkeit und Technik der Gegenwart in minimaler Geschwindigkeit durch Handarbeit mit Wolle und Garn geradlinig überschwemmt wird.“

→ Flur UG



2

1 Nr. 1 . 2009 . Druck auf Stramin . gerahmt hinter Glas . 88 x 106 x 6 cm . bestickt mit Wolle und Stickgarn . Preis auf Anfrage

2 Zwei an keinem Tag . 2013 . Druck auf Stramin . gerahmt hinter Glas . 106 x 88 x 6 cm . bestickt mit Wolle und Stickgarn . Preis auf Anfrage

Kontakt: Thomas Holthoff . holthoff@galerie-holthoff.de . Fon +49 170 4504794

Konzept / Idee:

Das kleine Schwarze . Tornquiststrasse 25 . 20259 Hamburg
Bettina und Ralph Merz
www.das-kleine-schwarze.com

Thomas Holthoff
GALERIE HOLTHOFF . Bülowstrasse 6 . 22763 Hamburg
www.galerie-holthoff.de

Das Copyright liegt bei den Künstlern.

Die Arbeiten sind zu sehen vom 1. Juni 2013 bis zum 20. Mai 2014.

Hamburg im Juni 2013.